

LES FORMULES

A

SESSION + REPAS
(SANS HÉBERGEMENT)

Couple : 580 €

Individuel : 290 €

B

SESSION + REPAS + HÉBERGEMENT

Couple : 880 €

Individuel : 440 €

C

ÉCONOMIQUE

Logement en dortoir pour les femmes,
à l'hôtellerie de l'abbaye de Solesmes pour les hommes :

380 €

**Les conférences ont lieu à la Grande Marbrerie
(Abbaye de Solesmes).**

Pour s'y rendre :

Gare TGV de Sablé-sur-Sarthe

Autoroute A11, sortie Sablé - La Flèche

Autoroute A81, sortie Vaiges

RENDEZ-VOUS À

SOLESMES

Connaître et ordonner ses émotions

Les besoins affectifs fondamentaux sont très importants dans les fondements de l'agir de la personne humaine. Leur satisfaction construit l'équilibre de la personne mais leur sur-satisfaction ou leur frustration peut blesser la personne.

Ces besoins ne déterminent pas la personne. Les conditionnements qui se mettent en place peuvent toujours faire l'objet d'un gouvernement par la raison et d'une éducation par la vertu pour mener la personne vers un agir libre.

Réfléchir sur l'affectivité c'est la connaître et établir la vérité de sa relation à la personne humaine

« Chaque personne est un bien pour elle-même, elle doit être aimée pour elle-même et gouvernée pour elle-même. Elle est un bien indispensable à l'univers. »

Retrouvez les sessions sur
www.asso-afcp.fr

*La personne humaine
et le dynamisme de son affectivité*

Amour Sexualité Vie chrétienne

La crise de la théologie morale



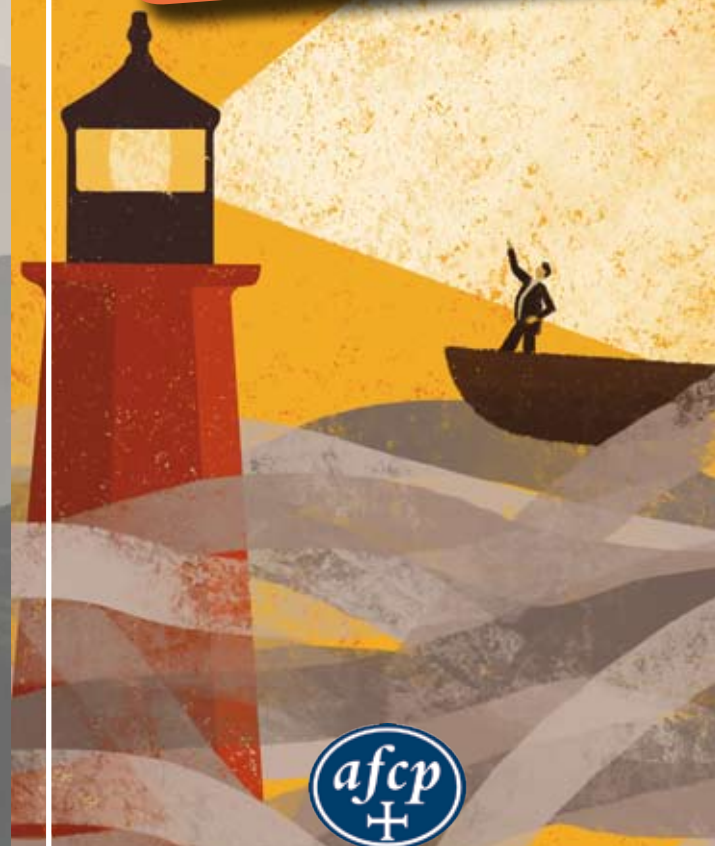
Association pour la Formation Chrétienne de la Personne

La personne humaine et le dynamisme de son affectivité

SESSION 2018

15 AU 19 JANVIER

**UNE FORMATION HUMAINE POUR
CONNAÎTRE ET VIVRE SES ÉMOTIONS
COMME UN CHEMIN
DE BONHEUR ET DE LIBERTÉ**



Association pour la Formation Chrétienne de la Personne

LA MALADIE DU SIÈCLE N'EST NI LE CANCER
NI L'AFFECTION CARDIO-VASCULAIRE, LES MALADIES DU SIÈCLE SONT
LES BLESSURES DE **L'AFFECTIVITÉ**
LES ÉMOTIONS FONT PEUR OU FASCINENT
AU POINT DE TOUT GOUVERNER
COMMENT LES VIVRE PLEINEMENT EN ÉTANT **LIBRE ?**

Session

*La personne humaine
et le dynamisme de son affectivité*

DEVANT UNE PERSONNE BLESSÉE AFFECTIVEMENT
COMMENT **LA COMPRENDRE ?**
L'AIDER ? LE BESOIN
D'UNE FORMATION
HUMAINE



CONNAÎTRE ET ORDONNER SES ÉMOTIONS :
UN CHEMIN VERS LE BONHEUR

Pour qui ?

Pour les éducateurs : parents, enseignants, pour les travailleurs sociaux, le personnel soignant, les DRH et managers. Pour les consacrés qui assurent une direction spirituelle et cherchent une formation humaine.

Pourquoi ?

Chaque personne a besoin de se connaître pour se gouverner. Afin de comprendre la complexité de la personne humaine pour véritablement éduquer. Afin de connaître les difficultés de la personnalité qui viennent de l'affectivité. Afin de consoler et soulager les blessures de l'affectivité. Pour trouver un chemin de liberté où l'affectivité apporte toute son énergie à l'édification d'un agir libre.

L'ASSOCIATION AFCP

L'association propose une formation humaine de l'intelligence et du cœur, fidèle à la doctrine de l'Église et s'appuyant sur la pensée de Jean-Paul II et de saint Thomas d'Aquin. Elle cherche à répondre aux exigences d'un épanouissement intégral de la personne.

Apostolat d'accompagnement humain : sur demande.

La session se déroule à Solesmes, sur les bords de la Sarthe, dans la Grande Marbrerie attenante à l'Abbaye de Saint-Pierre de Solesmes.

PROGRAMME

*La matinée et l'après midi sont consacrés aux conférences
et aux entretiens personnels.*

Qu'est ce que qu'une personne humaine ?

La juste place du corps dans l'unité de la personne
L'erreur de la dualité corps / esprit
Les grandes puissances de la personne
L'expérience sensible
Les émotions et les passions
La vertu
L'enjeu d'une formation humaine

Les conditionnements cognitifs de l'affectivité et les fondements des besoins affectifs

Les biens affectifs
Le sens du toucher et du besoin de sécurité
Le sens du goût et du besoin de variété
Le sens de l'odorat et du besoin de normes
Le sens de l'ouïe et du besoin d'apprendre
Le sens de la vue et du besoin de distinction d'identité

Sessions : <http://asso-afcp.fr/les-sessions-didache/>

Institut Karol Wojtyla : <http://asso-afcp.fr/institut-karol-wojtyla/>

Smart Reading Press : <https://srp-presse.fr>

PRÉ-INSCRIPTION

du 15 au 19 janvier 2018

NOM

PRÉNOM

ADRESSE

E-MAIL

TÉLÉPHONE

ACTIVITÉ PROFESSIONNELLE

FORMULE

- A B C
 Couple Individuel

VOUS ÊTES

- Mariés Prêtre
 Fiancés Séminariste
 Célibataire Religieux(se)

Pré-inscription
en ligne sur
www.asso-afcp.fr
dans la rubrique
session



02 43 62 10 23



1 rue des Marbreries
72300 Solesmes



session.afcp@asso-afcp.fr
www.asso-afcp.fr

Ouvert du lundi au vendredi 9h00-12h30 et 14h00-17h30